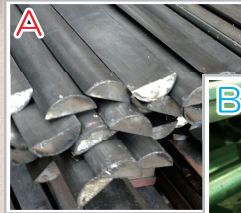


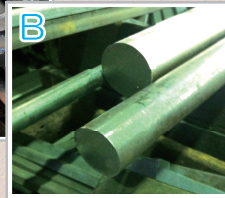
半月キーの作り方



材料



材質 S45C



A 半月キーの形状に仕上がっている引き抜き材。

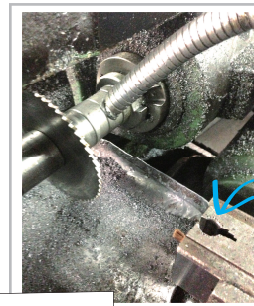
B 丸棒（引き抜き材）
Aの材料がないサイズに使用します。

1 切断・切削

材料を目的に合わせて切断する。

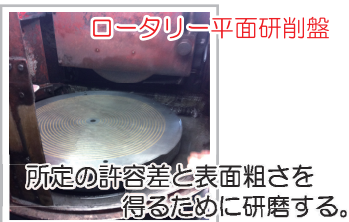
材料A すでに半月の形状に仕上がっているため、指定の厚みに切断する。

材料B フライスに丸棒材をセットし、半月状に切断する。
できあがった物を指定の厚みに切断する。



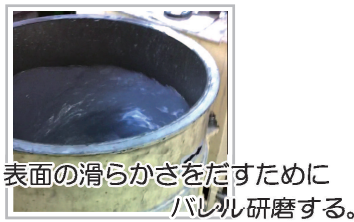
丸棒材

2 研磨



ロータリー平面研削盤
所定の許容差と表面粗さを
得るために研磨する。

3 バレル研磨



表面の滑らかさをだすために
バレル研磨する。

4 検査・計数・梱包

- ノギス・マイクロメータなどで規格通りか検査する。
- 自動計数機などを使い計数する。
- 防錆油をぬり袋詰めする。



できあがり!



マシンキーの特殊品

寸法・規格違いはもちろん、特殊な材質・形状のマシンキーも製作可能です。
前号でご紹介しましたセーパーやスロッターといった機械を始め、
マシニングセンタ・ボール盤等も用いて製作できます。

必要なサイズを必要な本数だけ

あと1mm 短い物が必要なのに欲しいサイズがない・・・
最低数量での製作しかできないから残ってしまう・・・

でお困りのみなさん！大喜多なら

必要なサイズを必要な本数だけ

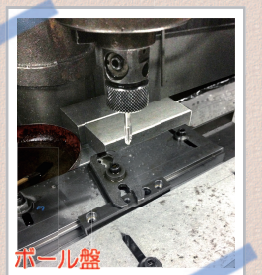
作ることができます。
例えば、在庫の規格にはないサイズ『両丸キー 8×7×39』
でも1本から製作できます！
欲しいサイズを使う分だけ。ぜひご活用下さい！

難しい図面もおまかせ

もちろん高い技術力もあります。
マシニングセンタを使用し、複雑で高精度な特殊マシンキーや、似たような形状の部品でも製作可能です。
特殊な寸法や材質で角材が使えない場合でも、丸棒から削り出して製作できます。



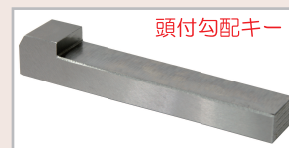
マシニングセンタ



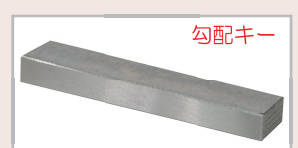
ボール盤

ちょっと耳より!

定尺の頭付勾配キーは取り寄せ可能です。
規格外や頭のない勾配キーは製作品品になります。
価格・納期などお気軽にお問い合わせ下さい。



頭付勾配キー



勾配キー